

PROVA — L'Altura 40 Roadster di Ferretti è un indovinato ibrido tra un cruiser e un fast. Il tettuccio apribile trasforma quadrato e posto guida in un soleggiato living. Interni raffinati. Con 2 Cat da 380 cv raggiunge 33 nodi.

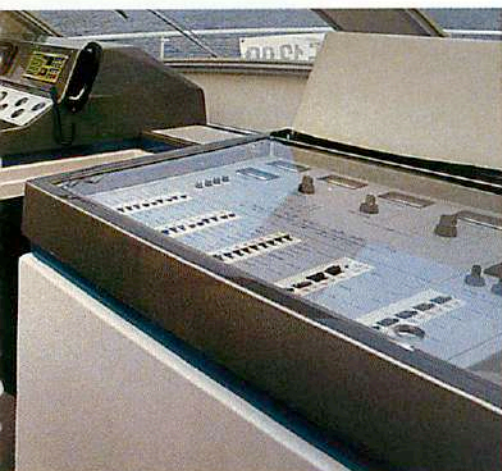
Convertibile di lusso



di FRANCO BARTOLINI

Alla scadenza degli anni '80 e con alle spalle 22 anni di attività in costante crescendo — ne fa fede il fatturato passato dai 6 miliardi dell'85 ai 33 dell'88, con una previsione di 50 miliardi per l'89-90 — la Ferretti Craft ha messo a segno un'im-

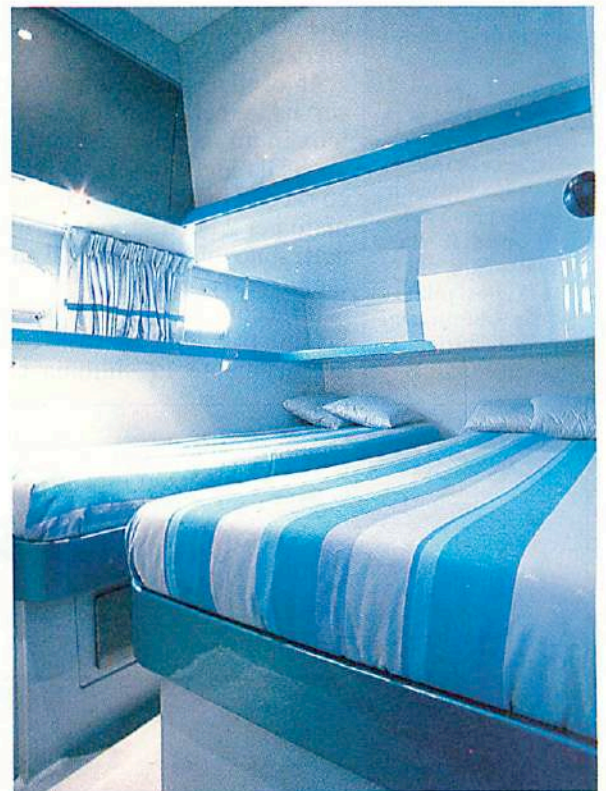




Qui a sinistra il posto guida con la bella ruota di disegno moderno e la ricca strumentazione, in cui Vhf, Loran, ecoscandaglio e bussola sono di serie. A fianco, nell'immagine più piccola, il razionale ed elegante quadro elettrico sul lato co-pilota, chiuso da un portello trasparente ed utilizzabile come piano di carteggio.



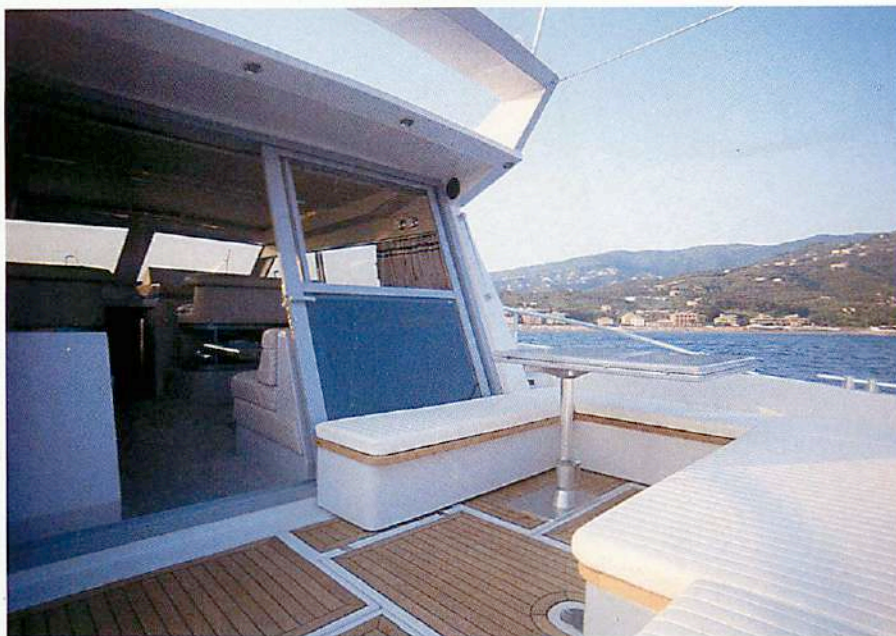
A sinistra la cabina armatore prodiera, dove il letto matrimoniale rialzato e centrale permette un agile rassetto. Anche qui rivestimenti ed accostamento di colori danno un senso di grande abitabilità e comfort. Qui a lato l'angolo cucina con stipi e vani a sufficienza per cambusa e stoviglie. Il doppio lavello inox ha acqua calda e fredda.



Sopra la cabina ospiti con i letti gemelli. Come quella armatore ha faretti per l'illuminazione e luci di lettura. A lato uno dei due locali bagno centrali, dotati di wc marino, bidet e doccia. I pensili sono a specchio ed il lavello ha il rubinetto miscelatore, così come la doccia.

Motori prova

Il Caterpillar 3208 TA montato in coppia sull'Altura è un V8, 4 tempi, turbocompresso e con aftercooler, di 10.400 cc di cilindrata, alesaggio/corsa mm 114x127, che pesa 875 kg. A 2.800 giri eroga 380 cv (280 kW) ed a 2.580 giri, il regime di crociera, eroga 369 cv (272 kW), con consumi rispettivi di circa 79 e 58 lt/ora. È uno dei motori più diffusi in campo marino e ampiamente collaudato. I Cat sono commercializzati in Italia da Compagnia Generale Trattori, via San Vittore 37, 20123 Milano, tel. 02/49941.



Scheda tecnica

Imbarcazione **Altura 40 Roadster**; costruttore **Ferretti Craft**, via De' Carracci 6, 40129 Bologna (direzione commerciale), telefono 051/374212, telefax 051/377351; progetto **Ferretti Craft e Antico Pusceddu**.

Generalità

Tipo di imbarcazione **motoscafo abitabile**; tipo di carena a **V**; materiale di costruzione **vetrosina**; lungh. ft m **13,10**; largh. m **3,96**; immersione sotto le eliche m **1,00**; serb. carb. lt **1.450**; serb. acqua lt **600**; dislocamento kg **12.650**; posti letto **4+2** in 2 cabine e salone; bagni **2**; motorizzazione **Caterpillar 2x380 cv**. Omologazione RINA oltre **6 mg**. Prezzo lire **422.000.000 + Iva 19%**.

Dotazioni

L'imbarcazione esce dal cantiere pronta a muovere e nelle specifiche appaiono ben **147** voci relative all'equipaggiamento standard. Tra queste evidenziamo le dotazioni di sicurezza per **8** persone zattera compresa, il verricello da **1.000 W** con ancora Bruce da **15 kg** e **75 m** di catena, barometro e orologio, bussola, ecoscandaglio, log, Loran, radiostereo, Vhf, boiler, gruppo elettrogeno da **3,5 kW**, parallelo batterie, **4** pompe di sentina (1 automatica), frigo da **140 lt** e frigo-bar da **75 lt**, perfino il servizio da tavola per **6** persone.

Pro

Rifiniture e comfort
Silenziosità
Dotazioni standard
Tettuccio apribile

Contro

Sala macchine



Per orientarsi nel mercato

Caratteristiche	Altura 40 Roadster	Primatist 46'	Shark 45	Blue Shore Special	Pershing 40
Lunghezza f.t. (m)	13,10	13,55	13,20	12,40	12,30
Larghezza (m)	3,96	3,72	3,40	3,20	4,08
Dislocamento (kg)	12.650	11.500	—	7.160	10.000
Posti letto (nr)	4+2	4+1	4+1	4	4+2
Motorizzazione	Caterpillar 2x380 cv	Caterpillar 2x380 cv	Caterpillar 2x380 cv	Volvo TD 3x200 cv	Caterpillar 2x380 cv
Costruttore	Ferretti Craft	Bruno Abbate	C&B Nautica	G. Colombo	C. Navale dell'Adriatico
Prezzo	422.000.000	430.000.000	da stabilire	360.000.000	400.000.000

N.B. Nel settore della nautica le comparazioni sono a volte impossibili dato che ogni imbarcazione nasce con diversi intendimenti progettuali, quindi con diverse finalità d'uso. Pertanto la tabella che pubblichiamo sui vari modelli che offre il mercato nella fascia interessata, vuole essere soltanto un'informazione in più per il lettore.