



 **AZIMUT YACHTS**

# AZIMUT 75

Testo e foto di Martino Motti

Due Man da 1.360 cavalli spingono questo maestoso manufatto elegante e ben rifinito con nonchalance a oltre 30 nodi. Dall'alto del fly i rumori del mare e dei motori si sentono lontani e ovattati e la sensazione della velocità si percepisce quasi solo guardando lo schermo del GPS. La gestione digitale computerizzata di tutte le fasi dell'accelerazione e dei motori è pressoché totale. La prova è stata effettuata in una giornata con







## SCHEDA TECNICA

Progettista: Azimut Yachts (exterior styling & concept Stefano Righini, interior designer Carlo Galeazzi - Costruttore: Azimut Yachts; via Martin Luther King, 9/11; 10051 Avigliana (TO); tel. 011 93161; fax 011 9367270; sito web [www.azimutyachts.net](http://www.azimutyachts.net); e-mail [proffice@azimutyachts.net](mailto:proffice@azimutyachts.net) - Categoria di progettazione CE: A - Lunghezza f.t.: m 22,94 con pulpito e spiaggetta - lunghezza scafo: m 21,30 - larghezza massima: m 5,50 - Altezza di costruzione al galleggiamento: m 2,77 - immersione alle eliche: m 1,79 - Dislocamento a vuoto: kg 43.000; a pieno carico: kg 55.000 - Portata omologata: kg 1.200 - Totale posti letto: 8+2 equipaggio - Motorizzazione: 2x1.360 HP Man V 12 1360 common rail - Potenza complessiva installata: HP 2.720 - Peso totale motori con invertitore: kg 4.680 - Rapporto dislocamento a vuoto dell'imbarcazione/potenza motori installati: kg/HP 15,81 - Tipo di trasmissione: V-drive - Velocità massima dichiarata: 30,5 nodi - Velocità di crociera: 27 nodi - Consumo dichiarato a velocità di crociera: 400 litri/h - Autonomia a velocità di crociera: miglia 410 circa - Capacità serbatoio carburante: litri 6.020 - Capacità serbatoio acqua: litri 1.150 - Trasportabilità su strada: no - Prezzo con dotazioni standard e motorizzazione della prova: Euro 2.500.000,00 franco cantiere + IVA.



mare piatto e vento appena accennato, le condizioni ideali per assaporare tutte le finezze del comportamento di uno scafo. L'accelerazione, portando le leve di comando avanti tutta, è molto progressiva ma veloce, l'ingresso dei turbocompressori è evidente e impressionante. In una manciata di secondi si viene lanciati a più di 30 nodi. La sensazione generale è di un mezzo dalla grande stabilità, sia in termini di beccheggio che di rollio. Come tutte le imbarcazioni Azimut firmate da Stefano Righini, il 75 risulta

inconfondibile con le sue finestre a pinna di squalo, ampie e arrotondate. Particolare attenzione è rivolta alla fruizione del mare e del sole, con grandi prendisole e spazi aperti. Il fly è veramente enorme, con un tavolo ovale e un divano a U, 2 grandissimi prendisole e plancia di comando con divano doppio. Vicino alla scala che porta in pozzetto troviamo un mobile con lavello, barbecue, frigo, ice maker e pattumiera. Optional il tendalino elettrico scorrevole per proteggere dal sole tutta la zona fly.





## CARATTERISTICHE COSTRUTTIVE

Carena: planante a geometria variabile con deadrise di poppa di 15,30° e patini di sostentamento - Costruzione e strutture: scafo in vetroresina con costruzione a laminato semplice - Materiali utilizzati per scafo e coperta: gelcoat poliestere, resina isoftalica, vinilestere con diversi tipi di tessuti, a seconda delle parti dello scafo, come mat, stuoie, unidirezionali e biassiali. Rinforzi longitudinali, rinforzi trasversali e paratie in PVC rivestito da stuoie e da unidirezionali a vetroresina. La coperta è in sandwich a gelcoat in poliestere, resine isoftaliche e vinilestere, con utilizzo di stuoie, mat, unidirezionali e biassiali - Zona di prua: ponte in teak, grande prendisole con cuscineria a quadrotti con poggiatesta sulla tuga; battagliola, tientibene, passacavi e bitte inox. Un grande gavone fronte prua sulla tuga contiene il verricello, il comando, un altoparlante per i comandi dalla plancia e l'illuminazione - Pozzetto: ampio e pontato in teak ha un divano a U e un tavolo in legno ribassabile elettricamente a livello per creare un prendisole di 3x2 metri, mobile contenitore bar a dritta, con lavandino, frigorifero e pattumiera. Ai giardi-



e legno, corredato da 6 poltroncine e 2 poltrone. Di fronte la cucina con frigo da 558 litri, icemaker, freezer, lavastoviglie e tritarifiuti; un passavivande a doppio scorrevole verticale permette di isolare la cucina dalla sala pranzo. La zona giorno è separata dalla plancia comando da una triplice porta scorrevole in ciliegio e carta di riso in stile giapponese. Plancia comando con postazione guida a dritta, ampia strumentazione digitale (doppio radar, chart plotter, sistema di controllo touch screen, meteofax cartografico e il joy stick di manovra) interfacciata con la postazione sul fly. Il sedile pilota regolabile e la plancia hanno coperture in pelle blu e crema e rifiniture in ciliegio.

Dalla parte opposta, tavolo carteggio sotto il parabrezza con stipo porta carte nautiche sottostante e divanetto. Al centro della plancia troviamo la scala che porta alla zona notte; sulla dritta un'armadiatura nasconde la lavatrice; verso prua la grande cabina VIP con letto matrimoniale, comodi e armadi. Oltrepassando un pianerottolo e pochi gradini incontriamo la cabina ospiti con due letti singoli e terzo letto a ribalta, armadi e cassetti, bagno privato con wc, doccia con predisposizione idromassaggio e lavello in cristallo su top di marmo. Sulla sinistra, invece, troviamo un bagno





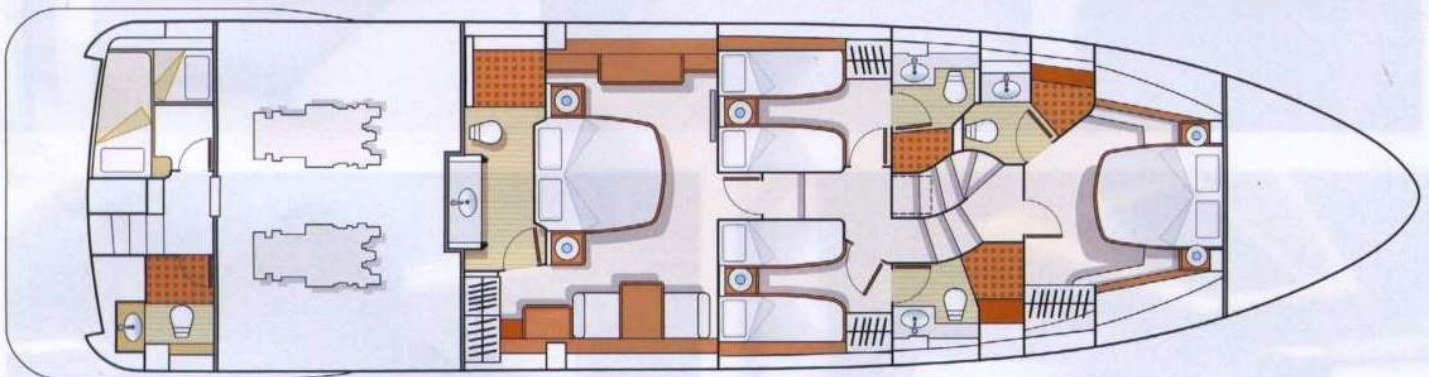


identico all'altro in condivisione con la seconda cabina ospiti gemella. Un piccolo corridoio porta alla cabina armatoriale, posta a centrobarca per sfruttare la massima larghezza, con letto matrimoniale, armadi, DVD e TV a LCD, mobili e armadiature laterali, frigo bar opzionale, due divanetti e tavolo sulla sinistra. Bagno privato con tre zone separate, zona con 2 livelli con top di marmo, zona wc e bidet e zona doccia con colonna idromassaggio (optional) porta in cristallo e carabottino a filo in doussiè come il resto del pavimento e dettagli in ciliegio. L'interno delle armadiature è in cedro naturale profumato antitarma. L'illuminazione, molto curata, è sia diretta che diffusa ed è regolabile tramite comandi elettronici. L'alloggio per l'equipaggio per due persone è situato a poppa con accesso dalla plancetta ed è dotato di proprio bagno.

ACCESSORI - Optional: sistema aria condizionata tropicale da 122.000







BTU, elica di prua e di poppa idraulica, videoripresa a circuito chiuso nel pozzetto di poppa e in sala macchine con monitor in plancia, paio di galloce addizionali a centronave. Mobile bar con frigo, lavello e portabottiglie nel pozzetto di poppa, chaise longue in teak, piattaforma da bagno mobile. Bimini top per la zona prendisole di prua, hard top sul fly, congelatore, tritarifiuti, tre piani di cottura, bidone rifiuti e icemaker in cucina. Frigo nella cabina armatoriale. Joystick di manovra, tre Raymarine C120 (uno sul fly), sistema di navigazione RNS Raytec. Panasonic 15" LCD TV nel pozzetto di poppa, sistema Bose e Panasonic 42" plasma TV con sistema a scomparsa nel salone, Panasonic 32" plasma TV nella cabina armatoriale, Panasonic 15" LCD TV e Bose 3.2.1. nella cabina VIP, Sony CD stereo e Panasonic 15" LCD TV nelle cabine ospiti, sistema satellitare TV e casse audio regolabili.

## LE IMPRESSIONI

CONDIZIONI DELLA PROVA - Vento: 2 nodi - Mare: calmo.  
 PRESTAZIONI RILEVATE (con 6 persone a bordo) - Tempo di planata da fermo: 16" secondi - Velocità minima di planata: 12,7 nodi a 1.300 giri/min - Velocità massima: 30,2 nodi a 2.364 giri/min - Velocità di crociera: 27 nodi a 2.100 giri/min.  
 VALUTAZIONE PRESTAZIONI - Tenuta di mare: ottima, per quanto riguarda il passaggio sull'onda siamo passati più volte sulle nostre stesse scie e

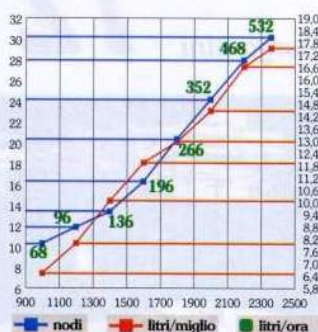
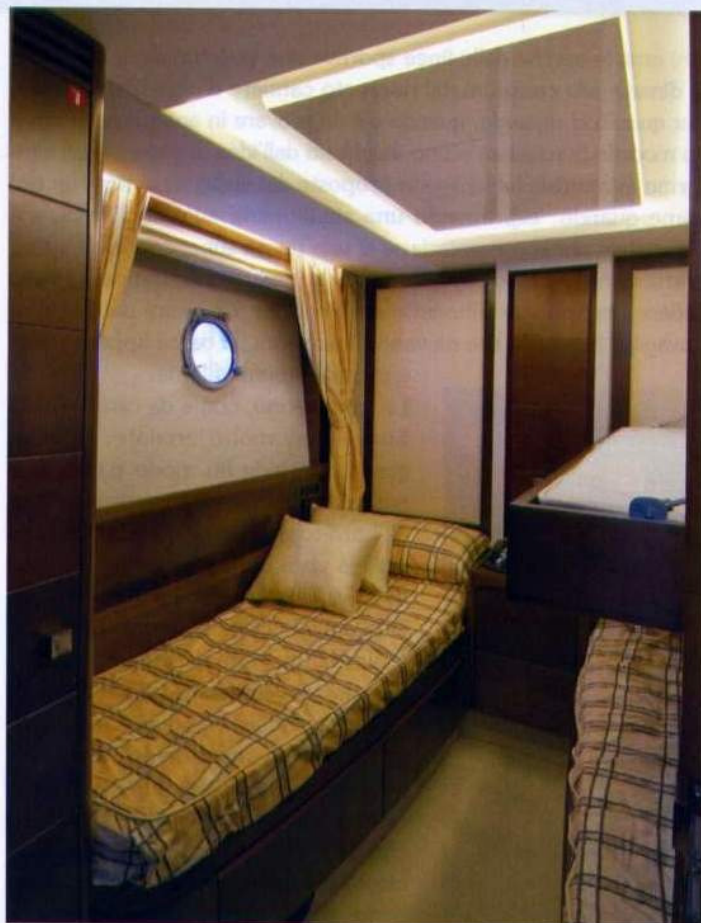
onde, in virata e con barra al centro. La V della carena morde l'acqua permettendo una navigazione senza scossoni o colpi di mare da parte dei pattini di scivolamento che lavorano discreti e attivi. In virata la barca reagisce bene, con un lieve sbandamento verso l'interno, senza ingavonare, ma solo con un leggero rallentamento dovuto al diverso assetto idrodinamico della carena. Nella virata molto stretta avvertiamo qualche tendenza a scodare verso l'esterno, anche se si sente che la V della carena è ben piantata nell'acqua. La potenza dei motori limita molto il beccheggio sulle onde. Una corretta regolazione dei flap permette un ottimale assetto di navigazione - Risposta timoneria: la timoneria elettroidraulica è molto sensibile e sufficientemente morbida, è quindi necessario agire ampiamente sullo sterzo affinché si ottengano risultati apprezzabili sulla direzione di marcia. È così possibile una regolazione possiamo dire micrometrica dell'angolo di barra. I flap permettono una regolazione precisa dell'assetto, con un effetto finale sulla velocità che tocca anche i 2 nodi di differenza tra un eccesso e l'altro - Posti guida: elevata ergonomia anche per quanto riguarda la posizione delle manette, buona la visibilità sia in piedi che seduti. Sul fly è migliore la visibilità manovrando in piedi. Quella laterale è abbastanza buona anche nella postazione interna. Completa la strumentazione - Manovrabilità di approdo: ottima. L'elica di prua è fondamentale per garantire manovre precise e sicure. Il common rail dei Man





fornisce la potenza a bassi giri necessaria per ottime manovre.  
**VALUTAZIONI COMFORT E FUNZIONALITÀ** - Coperta: ampi gli spazi vivibili, superiori a quelli di imbarcazioni concorrenti; molto sgombri e liberi il pozzetto, il fly e la prua, a tutto vantaggio della vivibilità dei passeggeri. Agevoli da percorrere i passavanti che portano a prua, protetti da una battagliola di generosa sezione e dimensione, che compie tutto il periplo della prua. Esteticamente attraenti le due scalette curve che raccordano il pozzetto con la plancetta e quella che porta al fly; decisamente gradevoli e oramai leitmotiv Azimut, le grandi finestrate arrotondate a forma di pinna di squalo - Interni: curati, dal design moderno ed essenziale, con colori dai toni caldi e confortevoli. Pregiate rifiniture in

legno e ampio utilizzo di materiali come il marmo e il cristallo nei bagni. Moderno e di elevata qualità l'impianto audio e TV in salone e nella cabina armatoriale - Comfort passeggeri: il 75 può ospitare con estrema comodità e privacy 8 passeggeri più due marinai. Utilizzando anche i due letti a ribalta delle cabine laterali si può salire a 10 più 2. I quattro bagni (più quello per l'equipaggio) elevano decisamente il comfort degli ospiti - Zona cucina: decisamente ben attrezzata, permette operazioni di cucina a livello di ristorante. Il frigo è enorme, come lo è il freezer. Ottimamente accessoriata, offre anche lavastoviglie, macchina del ghiaccio e tritarifiuti - Servizi: ampi, eleganti e ben accessoriati, soprattutto quello armatoriale. Veramente di tendenza i lavelli a conca in cristallo e le colonne doccia in legno e acciaio - Accessibilità e funzionalità vano motore: il vano motore è accessibile attraverso una porta stagna tagliafuoco situata a poppa, nel locale per l'equipaggio. Il dimensionamento e il posizionamento degli organi e dei servizi meccanici lasciano molto spazio libero per le operazioni di manutenzione. In questo caso i propulsori Man verniciati di bianco e il colore chiaro delle pareti danno un'impressione di luminosità e pulizia straordinaria - Quadro e impiantistiche elettriche: il quadro generale, situato nell'alloggio equipaggio, è completo e comanda tutte le linee dell'imbarcazione. 220 V in ogni ambiente della barca.



I consumi indicati nel grafico sono ricavati dalle curve di consumo del motore fornite dal costruttore, ma il consumo reale in mare potrà discostarsi dai dati pubblicati in funzione del carico imbarcato e della sua posizione, delle condizioni di uso dell'unità, della messa a punto e dello stato dei motori stessi, oltre che dalle caratteristiche delle eliche utilizzate.

MOTORE giri/min	VELOCITÀ nodi	CONSUMO		AUTONOMIA miglia
		litri/ora	litri/miglio	
1000	10,3	68	6,60	912
1200	11,9	96	8,07	746
1400	13,4	136	10,15	593
1600	16,3	196	12,02	501
1800	20,4	266	13,04	462
2000	24,2	352	14,55	414
2200	28,0	468	16,71	360
2360	30,2	532	17,62	342